



Podróżnik zaprasza



Wałbrzych - kopalnie i porcelana

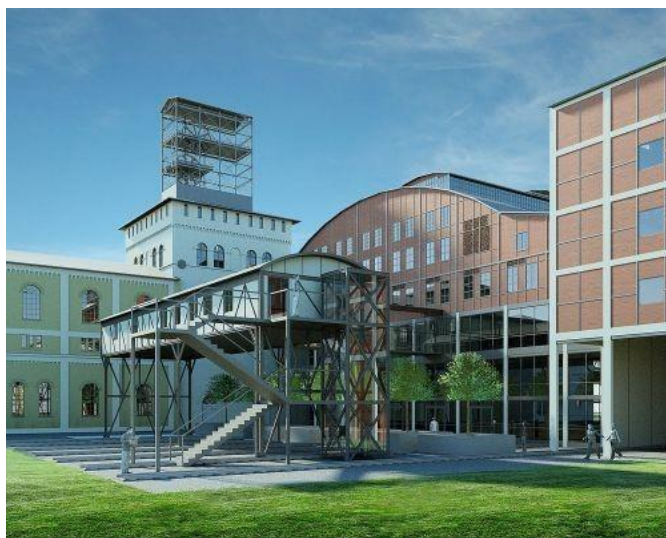
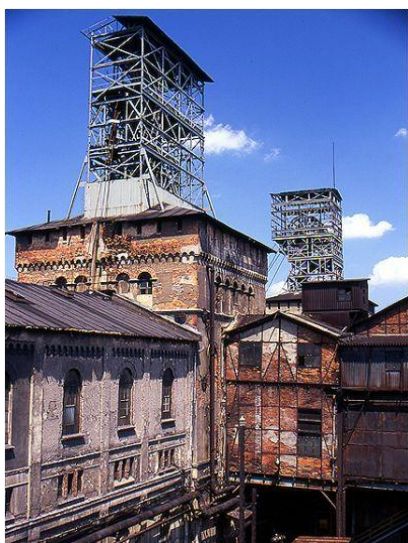
TERMIN: **7 marca 2020, sobota**

WYJAZD: **godz.07:30, pl. Solidarności** (duży parking obok budynku Cuprum przy placu Jana Pawła II)



Na obszarze dzisiejszego śródmieścia już w średniowieczu istniał otoczony wałami i fosą gród, nieopodal zaś położony drewniany kościółek z tryskającym źródłem słynącym z cudownych uzdrowień, przyciągał licznych pielgrzymów. Osada zwana była Waldenburg czyli Leśny Gród. Ok. 1426 r. otrzymała prawa miejskie. Od 1738 r. Wałbrzych należał do rodziny von Hochberg, właścicieli zamku Książ. W XVIII i XIX wieku miasto stało się ośrodkiem przemysłowym dzięki rozwojowi tkactwa i górnictwa. Powstały przędzalnie lnu, kopalnie węgla kamiennego, zakłady koksownicze, huta szkła i fabryki porcelany. W latach 90-tych po wojnie górnictwo uległo likwidacji. Podczas spaceru z przewodnikiem odwiedzimy miejsca związane z historią miasta.

Centrum Nauki i Sztuki Stara Kopalnia – otwarty w listopadzie 2014 nowoczesny, zrewitalizowany kompleks obiektów powstały na bazie dawnej, wałbrzyskiej Kopalni Węgla Kamiennego „Julia”. Po zakończeniu eksploatacji wałbrzyskich pokładów węgla kopalnia funkcjonowała jako Muzeum Techniki. Jednak stan fizyczny zabudowań, brak finansów na jakiegokolwiek adaptacje czy remonty prowadziły do postępującego stanu ruiny całego kompleksu. Wreszcie powstał pomysł i w czasie kilkuletniego remontu starą kopalnię przekształcono w unikalny w skali Polski oraz Europy zespół obiektów służących edukacji i sztuce.



Centrum Kultury i Sztuki Stara Kopalnia – tak było a teraz jest tak

Muzeum Porcelany w pałacu Albertich z bogatą kolekcją pięknej historycznej i współczesnej wałbrzyskiej porcelany. Pałac wybudowany w 1801 r dla bogatego kupca , od 1926 r siedziba placówki muzealnej.

Kościółek Matki Boskiej Bolesnej – z tym miejscem związana jest legenda o cudownym źródle i osadzie która dała początek miastu. Do dzisiaj za ołtarzem głównym znajduje się ocembrowana studnia. Wnętrze – w miarę dostępności.



Ratusz na placu Magistrackim

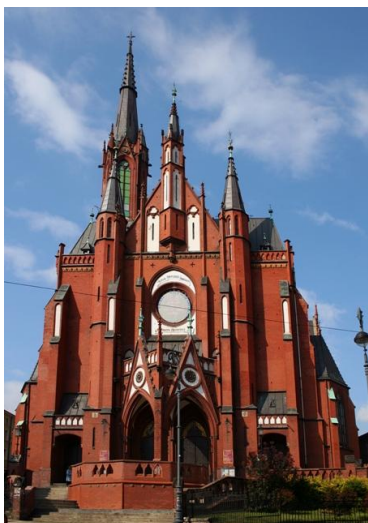


Pałac Albertich - muzeum

Kościół ewangelicko-augsburski – wzniesiony w II połowie XVIII wieku wg projektu Karla Gotharda Langhansa – zobaczymy go tylko z zewnątrz

Kościół pw. Aniołów Stróżów – wzniesiony pod koniec XIX wieku w miejscu dużo mniejszej, starszej świątyni, wg projektu Aleksisa Langer. Monumentalna budowla, jeden z najpiękniejszych kościołów neogotyckich na Dolnym Śląsku. Zobaczymy wewnątrz.

Rynek – stare wałbrzyskie targowisko, niegdyś otoczony kamienicami z podcieniami z ratuszem pośrodku. Dzisiaj po XIX-wiecznej przebudowie wygląda zupełnie inaczej. Przyjrzymy się najciekawszym kamienicom.



Kościół Aniołów Stróżów



Odrestaurowany rynek

Plac Magistracki – po wybudowaniu pięknego, eklektycznego ratusza stał się jednym z głównych i najbardziej eleganckich miejsc w mieście

Pałac Czettritzów – wybudowany w XVII wieku przez ówczesnego właściciela Wałbrzycha Dippranda Czettritz. Obecnie mieści się w nim Państwowa Wyższa Szkoła Zawodowa – oglądamy z zewnątrz. Tuż przy zamku, w parku ,znajduje się willa w której zmarła księżna Daisy.

Powrót do Wrocławia ok.18:30/19:00

CENA : 85 zł/os. (w tym przejazd autokarem, ubezpieczenie, podatek VAT). Cena nie obejmuje wstępów.

Dla posiadaczy Wrocławskiej Karty Seniora – 80 zł

Wstępy płatne dodatkowo; pieniądze będą zebrane podczas przerwy w podróży

- Muzeum Porcelany w Wałbrzychu – 10 zł/os.
- Centrum Nauki i Sztuki Stara Kopalnia – 18 zł/os

Zorganizowany obiad – pieczeń w sosie, ziemniaki , zestaw surówek – 28 zł/os - płatne w autokarze, chętni proszę się zgłaszać przy zapisach, napoje we własnym zakresie

ZASADY UCZESTNICTWA W WYCIECZCE

- **Zapisy** na wycieczkę przyjmowane są;
 - telefonicznie pod nr **609 941 775**
 - lub
 - e-mailem na adres **wycieczkipodroznik@wp.pl**
- Przy zapisach należy podać dane niezbędne do ubezpieczenia: **imię i nazwisko, adres z kodem, pesel , nr telefonu kontaktowego ewentualnie adresu e-mail.**
- Po potwierdzeniu wpisania na listę uczestników należy dokonać wpłatę
 - **przelewem** na konto **Biuro Obsługi Turystycznej Podróżnik Jolanta Furyk ul. Podwale 19A 50-043 Wrocław nr 02 1090 2398 0000 0001 1876 7413** z dopiskiem; **imię i nazwisko Wałbrzych** (brak wpłaty w ciągu 7 dni od zgłoszenia oznacza wykreślenie z listy uczestników)
 - lub
 - **wpłatą w Urzędzie pocztowym na konto Biura**

- Każdy uczestnik zostanie poinformowany tuż przed wyjazdem o przydzielonym miejscu w autokarze i otrzyma wersję papierową programu wycieczki
- O miejscu w autokarze decyduje kolejność zapisów pod warunkiem wpłacenia należności nie później niż w ciągu 5-ciu dni od dnia zgłoszenia uczestnictwa. Późniejsza wpłata powoduje przesunięcie na dalsze miejsce w autokarze.
- Nie ujęta w cenie wycieczki opłata za wstępy i ewentualne posiłki pobierana będzie oddzielnie – w autokarze, w dniu wycieczki, przez pilota.
- W przypadku rezygnacji z wycieczki **w terminie od 10 do 3 dni przed jej rozpoczęciem, bez wskazania osoby na swoje miejsce**, zwrot dokonanej wpłaty pomniejsza się o rzeczywiste koszty wynikające z rezygnacji uczestnika (to jest koszty rozkładane równomiernie na całą grupę – np. koszty przejazdów, przewodników, rezerwacji grupowych itp.).
- W przypadku rezygnacji z wycieczki **w terminie późniejszym niż 3 dni przed jej rozpoczęciem, bez wskazania osoby na swoje miejsce**, wpłata za wycieczkę nie będzie zwracana.
- **Dodatkowe informacje** - tel. 509 550 645, program ze zdjęciami i opisem dostępny na stronie **www.botpodroznik.pl**

Jolanta Furyk Biuro Obsługi Turystycznej PODRÓŻNIK Wrocław tel. 509 550 645