



Podróżnik zaprasza



KRAKÓW – SPOTKANIE Z WYSPIAŃSKIM

TERMIN: **29 kwietnia 2018, niedziela**

WYJAZD: **godz.06:00 pl. Solidarności** (duży parking przy placu Solidarności – okolice pl. Jana Pawła II)

Dzięki **Szlakowi Stanisława Wyspiańskiego**, który uruchomiło Muzeum Narodowe w Krakowie, poznamy miasto oczami słynnego artysty. Szlak prowadzi przez 19 niezwykłych miejsc w Krakowie. Trasa wiedzie od Gmachu Głównego Muzeum Narodowego przez całe Stare Miasto i kończy się przy Krypcie Zasłużonych na Skałce. Zobaczymy m.in. dom w którym urodził się Wyspiański, Teatr im. Słowackiego, gdzie odbyła się premiera "Wesela", Akademię Sztuk Pięknych, gdzie artysta studiował i był profesorem, miejsca zamieszkania (Dom Józefa Mehoffera) i miejsca kojarzone z jego sztuką (kościół Franciszkanów, Bazylika Mariacka, Planty). Uwaga; wewnątrz wymienionych obiektów nie będziemy zwiedzać ze względu na ograniczenia czasowe. Spacer zaczynamy i kończymy w gmachu głównym Muzeum Narodowego (10:15 – 13:15)



Muzeum Narodowe od frontu i od dziedzińca

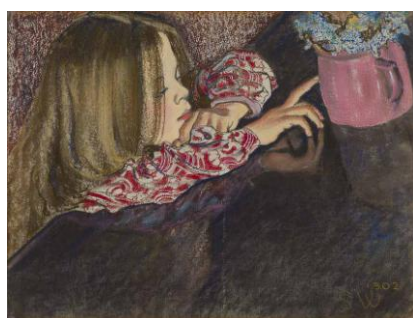
W oczekiwaniu (1 godzina) na spotkanie z przewodnikiem i wystawą **Wyspiański** będą państwo mogli obejrzeć kolejną czasową wystawę – ekspozycję obrazu **Dama z gronostajem**. Można będzie także zajrzeć w miarę wolnego czasu, w zależności od zainteresowań, na wystawy stałe – **Broń i Barwa w Polsce lub Galerię Rzemiosła Artystycznego** albo odpocząć i napić się kawy w muzealnej kawiarni.

"Dama z gronostajem" Leonarda da Vinci to jeden z najpiękniejszych portretów na świecie, najważniejszy i najcenniejszy obraz w polskich zbiorach prezentowany od maja 2017 w Muzeum Narodowym Krakowa. Od 29 grudnia 2016 roku "Dama z gronostajem" jest własnością Muzeum. Arcydzieło namalował 38-letni Leonardo w roku 1490 w Mediolanie. Obraz przedstawia dziewczynę trzymającą na lewej ręce białe zwierzątko, gronostaja (odmianę łasicy), a prawą - głaszczącą jego futerko. Kupił go około roku 1800, zapewne we Włoszech, książę Adam Jerzy Czartoryski i ofiarował swojej matce Izabeli Czartoryskiej. Izabela umieściła go w 1809 roku w Domku Gotyckim w Puławach. Umowę pomiędzy Ministerstwem Kultury i Dziedzictwa Narodowego a księciem Adamem Karolem Czartoryskim, dziedzicem fortuny słynnego rodu, podpisano w 2016 roku na Zamku Królewskim w Warszawie. Na jej mocy własnością skarbu państwa stały się zbiory dzieł sztuki należące do Fundacji Czartoryskich. A wśród nich dwa arcydzieła malarstwa europejskiego: „Krajobraz z miłosiernym Samarytaninem” Rembrandta i... „Dama z gronostajem” Leonarda da Vinci! Za przejęcie zbiorów Polska zapłaciła 100 mln. euro. „Dama” jest umieszczona w podwójnej ramie i w specjalnej kasecie, która chroni dzieło m.in. przed zmianami wilgotności. Do tej sali może wejść jednocześnie maksymalnie 28 osób. W korytarzu wiodącym do sali z „Dama” można przeczytać, kim była sportretowana przez Leonarda da Vinci Cecylia Gallerani, co o obrazie wiedzą specjaliści i poznać najważniejsze fakty z życia artysty oraz dziejów obrazu.

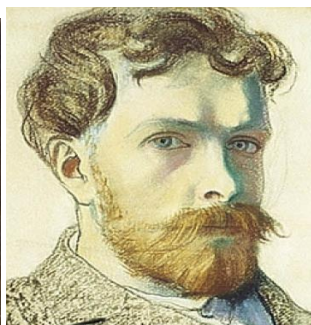


O godz. 14:30 zaczynamy zwiedzanie z przewodnikiem wystawy Wyspiański – 1,5 godziny , do 16:00.

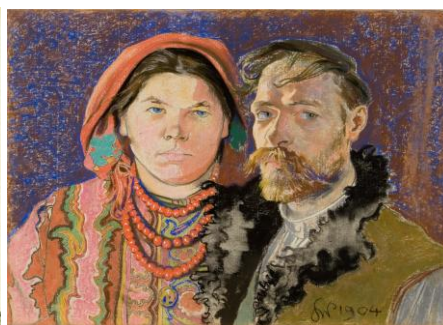
Wystawa **Wyspiański**, otwarta w listopadzie 2017 roku, prezentuje pełną kolekcję dzieł Stanisława Wyspiańskiego (1869-1907) zgromadzonych w Muzeum Narodowym Krakowa. Pokazano 500 z liczącego około 900 pozycji zbioru prac tego artysty, jednego z najwybitniejszych twórców polskich – malarza, rysownika, grafika a także poety, dramatopisarza, scenografa i reformatora teatru. Na wystawie prezentowane są również prace z innych dziedzin twórczości artystycznej Wyspiańskiego – rzemiosło artystyczne, rzeźba oraz grafika.



Śpiący Staś



Sam Wyspiański-autoportret



Autoportret z żoną

Przed wyjazdem do Wrocławia zjemy zorganizowany obiad.

Powrót do Wrocławia – ok. 20:00 godz.

CENA : 135 zł/os. (w tym przejazd autokarem, ubezpieczenie, przewodnicy – Ciążeń i Śmiełów, podatek VAT). Cena nie obejmuje wstępów.

Dla posiadaczy Wrocławskiej Karty Seniora – 130 zł

Wstępy płatne dodatkowo; pieniądze będą zebrane podczas przerwy w podróży

- Muzeum Narodowe – wystawa WYSPIAŃSKI – 5 zł/os
- Muzeum Narodowe – ekspozycja DAMY Z GRONOSTAJEM i pozostałe wystawy stałe – 5 zł/os

Zjemy zorganizowany obiad – 20 zł/os - karkówka w sosie, ziemniaki, surówka z kapusty pekińskiej – dodatkowo płatne, proszę zgłaszać się przy zapisach

ZASADY UCZESTNICTWA W WYCIECZCE

- **Zapisy** na wycieczkę przyjmowane są;
 - telefonicznie pod nr **609 941 775**
 - lub
 - e-mailem na adres **wycieczkipodroznik@wp.pl**
- Przy zapisach należy podać dane niezbędne do ubezpieczenia: **imię i nazwisko, adres z kodem, pesel, nr telefonu kontaktowego ewentualnie adresu e-mail.**
- Po potwierdzeniu wpisania na listę uczestników należy dokonać wpłaty
 - **przelewem** na konto **Biuro Obsługi Turystycznej Podróżnik Jolanta Furyk ul. Podwale 19A 50-043 Wrocław nr 02 1090 2398 0000 0001 1876 7413** z dopiskiem; **imię i nazwisko - Kraków** (brak wpłaty w ciągu 7 dni od zgłoszenia oznacza wykreślenie z listy uczestników)
 - lub
 - **wpłatą w Urzędzie pocztowym na konto Biura**
- Każdy uczestnik zostanie poinformowany tuż przed wyjazdem o przydzielonym miejscu w autokarze i otrzyma wersję papierową programu wycieczki

- O miejscu w autokarze decyduje kolejność zapisów pod warunkiem wpłacenia należności nie później niż w ciągu 5-ciu dni od dnia zgłoszenia uczestnictwa. Późniejsza wpłata powoduje przesunięcie na dalsze miejsce w autokarze.
- Nie ujęta w cenie wycieczki opłata za wstępy i ewentualne posiłki pobierana będzie oddzielnie – w autokarze, w dniu wycieczki, przez pilota.
- W przypadku rezygnacji z wycieczki **w terminie od 10 do 3 dni przed jej rozpoczęciem, bez wskazania osoby na swoje miejsce**, zwrot dokonanej wpłaty pomniejsza się o rzeczywiste koszty wynikające z rezygnacji uczestnika (to jest koszty rozkładane równomiernie na całą grupę – np. koszty przejazdów, przewodników, rezerwacji grupowych itp.).
- W przypadku rezygnacji z wycieczki **w terminie późniejszym niż 3 dni przed jej rozpoczęciem, bez wskazania osoby na swoje miejsce**, wpłata za wycieczkę nie będzie zwracana.
- **Dodatkowe informacje** - tel. 509 550 645, program ze zdjęciami i opisem dostępny na stronie **www.botpodroznik.pl**

Jolanta Furyk Biuro Obsługi Turystycznej PODRÓŻNIK Wrocław tel. 509 550 645